

FUNKTIONSOVERSIKT

SRBX-6ECO

HUVUDSAKLIGT ANVÄNDNINGSSOMRÅDE:

Komplement till Fläkts Econet system.
Utomhusplacerade aggregat
Processmaskiner mm.

FUNKTION

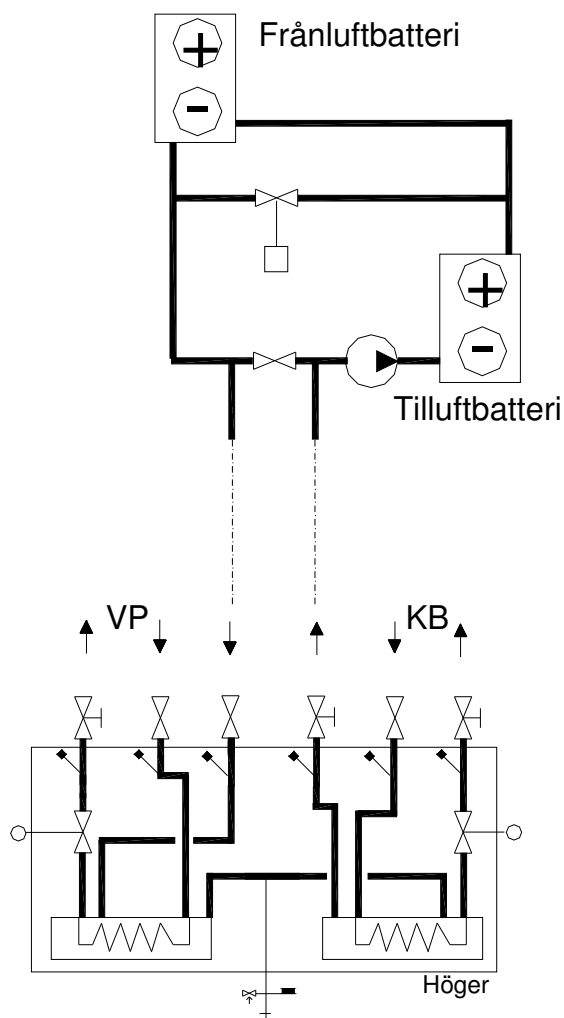
Combishuntgruppen SRBX-6ECO har växlare både på kyl samt värmesidan så att sekundärkretsen kan innehålla frysskyddsmedel medan KB och VP primärt kan ha vatten utan tillsatser. Vid inkoppling till Fläkts Econet system saknar gruppen pump eftersom pumpen i Fläkts Econet shunt även klarar tryckfallet i combishuntgruppen.

Sommartid hålls styrventilen SVV stängd och styrventilen SVK reglerar så att rätt temperatur på luften erhålls. Vintertid hålles SVK stängd och SVV reglerar så att luften värms till önskad temperatur. Fläkts styrsystem varvtalstyr pumpen så att alltid optimalt vätskeflöde används i sekundärsystemet.

Om Econet systemet endast skall ha en av funktionerna kyla/spetsvärme så kan istället gruppen SRUX-42 användas (se flik 4 sid 14).

Vid inkoppling till processmaskiner, utomhus-placerat ventilationsbatterier mm är gruppen försedd med sekundärpump som klarar tryckfallet i det inkopplade objektet samt shuntgruppens intertryckfall.

Grupperna kan även fås med 3-vägs styrventiler om konstant flöde önskas i någon av primärkretsarna. Sekundärsystemen måste förses med expansionssystem.



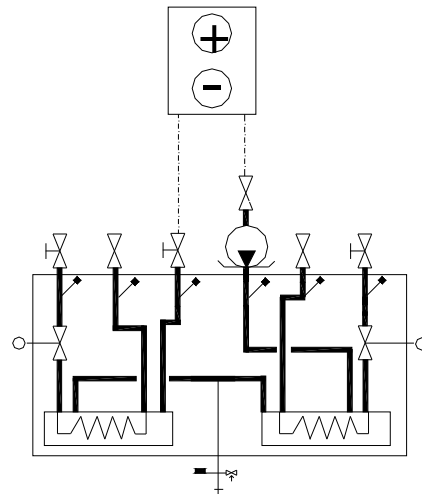
SRBX-6ECO inkopplad till Econet system

RING GÄRNA OM ANDRA UTFÖRANDE ELLER OM DIMENSIONERINGSHJÄLP ÖNSKAS

SRBX-6ECO

Dimensionering

Vid dimensionering av denna shuntgrupp vill vi vara med och anpassa gruppen mot Econetsystemet. Detta för att vara säkra på att vald utrustning passar ihop och optimal funktion erhålls. För att göra en dimensionering önskar vi simuleringarna av de olika driftfallen som förekommer i Econetsystemet. Vi behöver även uppgifter om de tillgängliga primärtemperaturerna i VP samt KB-systemen.

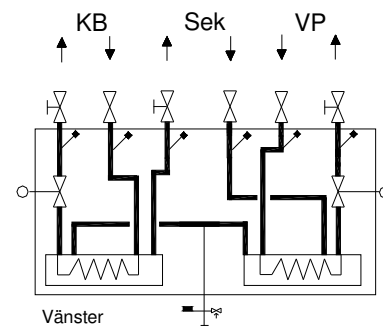
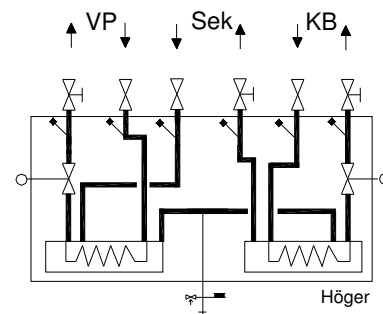


SRBX-6ECO inkopplad till ventilationsbatteri. Gruppen är försedd med sekundärpump.

Måttuppgifter

ANSL. KB/VÅ DN	ISOLERSKÅPET B x H x Dj x c/c mm	VIKT ca kg
025/025	1300x730x180x220	85
032/032	1300x730x180x220	110
040/040	1300x730x180x220	130
050/040	1650x988x250x280	200
065/055	1650x988x250x280	360
080/065	1650x988x250x280	500
100/080	1820x1300x300x310	720

Måtten är exklusive ställdon, pumpar och armaturer.
Golvstativ tillkommer med 300 mm från golv till isolerskåpet.
Vikten inkluderar pumpar och armaturer.



RING GÄRNA OM ANDRA UTFÖRANDE ELLER OM DIMENSIONERINGSHJÄLP ÖNSKAS.