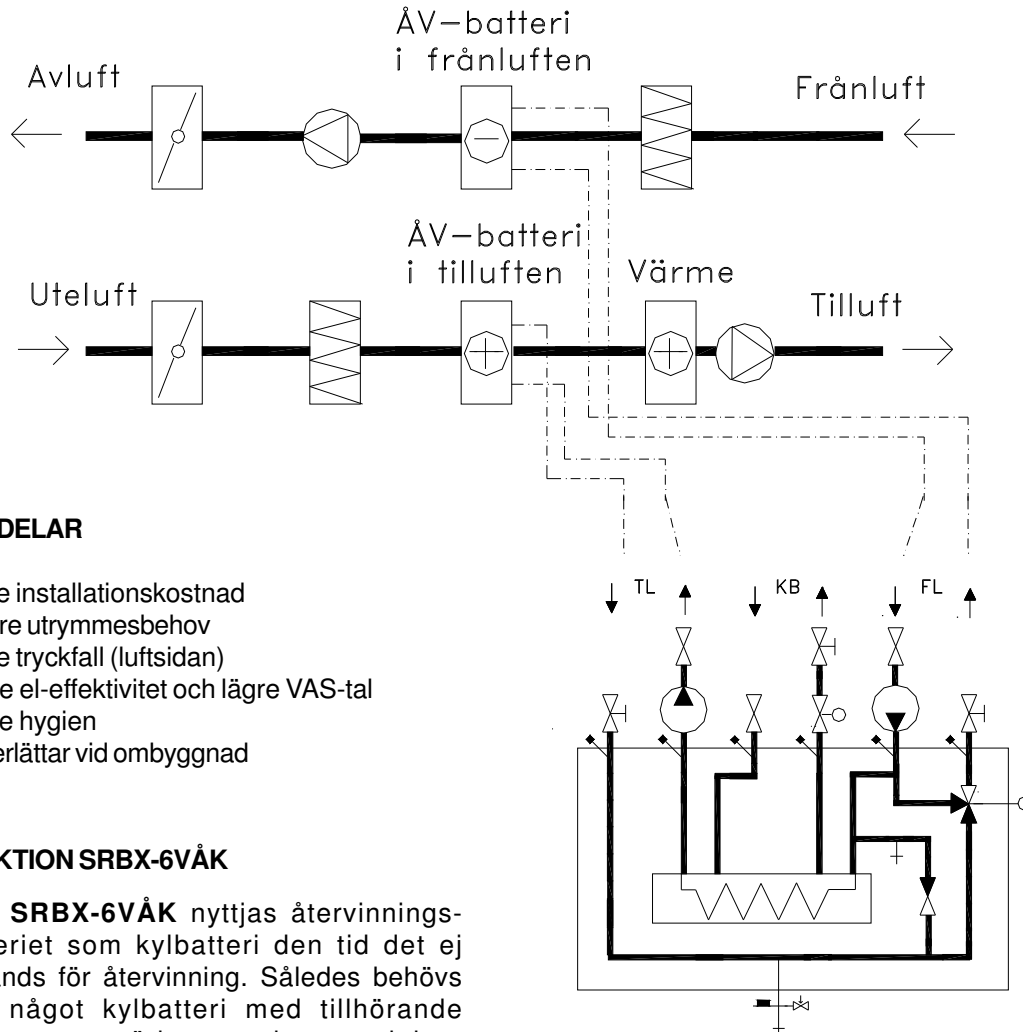


COMBISHUNT

FUNKTIONSOVERSIKT SRBX-6VÅK (TL/KB/FL)

HUVUDSAKLIGT ANVÄNDNINGSSOMRÅDE:

Ventilationsaggregat med kyla och batteriåtervinning i gemensamt batteri



FÖRDELAR

- Lägre installationskostnad
- Mindre utrymmesbehov
- Lägre tryckfall (luftsidan)
- Bättre el-effektivitet och lägre VAS-tal
- Bättre hygien
- Underlättar vid ombyggnad

FUNKTION SRBX-6VÅK

Med **SRBX-6VÅK** nyttjas återvinningsbatteriet som kylbatteri den tid det ej används för återvinning. Således behövs inte något kylbatteri med tillhörande shuntgrupp, rörkrets och tomsektion. Denna shunt är speciellt lämplig vid inkoppling av kyla i befintliga aggregat utan kyla. Även vid fjärrkyla ger shuntan fördelar eftersom höga returtemperaturer kan erhållas i primärkretsen. Med denna shunt blir det även mindre kondens i batteriet. Önskad kondens kan ge problem samt kostar mycket kyleffekt.

SOMMARFALLET

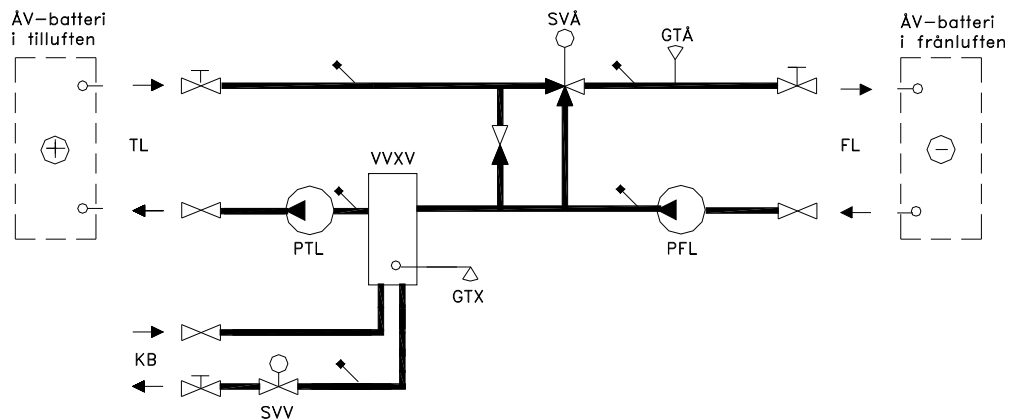
Då kylbehov föreligger stänger styrventilen SVÅ samt pumpen PFL stoppas (motionsköres). Pumpen PTL köres och kylning sker via växlaren VVXK i shuntgruppen när styrventilen SVK öppnar.

VINTERFALLET

När värmebehov föreligger köres systemet som ett konventionellt återvinningssystem. Både pumpen PTL och PFL är i drift. Styrventilen SVK skall vara stängd och ventilen SVÅ förhindrar påfrysning i frånluftbatteriet. Spetsvärme tillförs luften via separat eftervärmningsbatteri. Givaren GTX är ett frysskydd mot för låg temperatur i växlaren VVXK. Utlöst frysskydd stoppar anläggningen och larm går ut. Styrventilen SVÅ har en auktoritet nära 1,0 varför det är lämpligt att välja låga tryckfall och därmed spara pumparbete.

RING ALLTID PREMA FÖR FÖRSLAG OCH DIMENSIONERING

SRBX-6VÅK



DIMENSIONERING

Vid dimensionering av denna shuntgrupp vill vi vara med och lämna förslag både på shuntgruppen samt på ventilationsbatterierna. Detta för att vara säkra på att vald utrustning passar ihop och ger optimal funktion. För att vi ska kunna lämna ett komplett förslag bör blanketten på sidan 32 fyllas i och faxas till oss.

SPECIAL

Shunten SRBX-VÅK kan även fås med en by-passkoppling, som leder återvinningsvätskan via växlaren endast då kylbehov föreligger d.v.s. i sommarfallet. Detta förhindrar att "kall" vätska når växlarens frysskydd under vinterfallet, vilket alltså förhindrar driftsstörning p.g.a. utlöst frysskydd. Detta arrangemang rekommenderas till aggregat med dålig återvinning samt industrier där driftsstörning ej får förekomma.

Exempel: Se SRBX-8VÅKF sid 28-29, ventilerna MV1 och MV2.

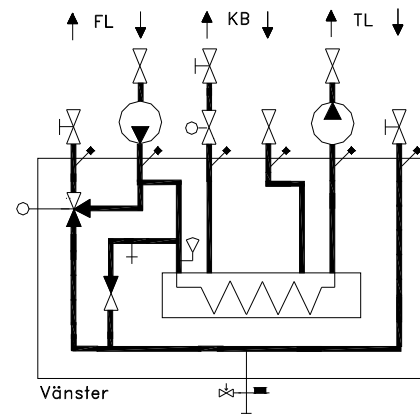
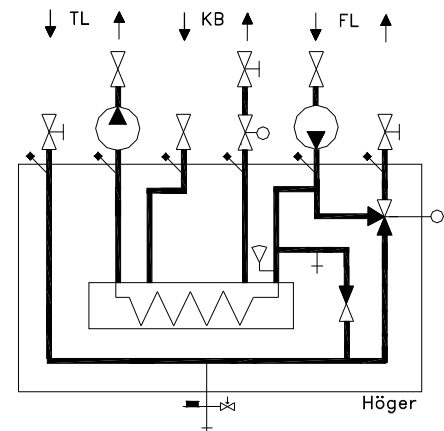
MÅTTUPPGIFTER

ANSL. KB/VÅ DN	ISOLERSKÅPET B x H x Dj x c/c mm	VIKT kg
025/025	1300x730x180x220	70
032/032	1300x730x180x220	90
040/040	1300x730x180x220	110
050/040	1650x988x250x280	170
065/050	1650x988x250x280	300
080/065	1650x988x250x280	420
100/080	1820x1300x300x310	630

VÅ=TL/FL

Måtten är exklusive ställdon, pumpar och armaturer.

Golvstativ tillkommer med 300 mm från golv till isolerskåpet. Vikten inkluderar pumpar och armaturer.



Tryckfall samt beskrivningsexempel se sidan 19 och 20.