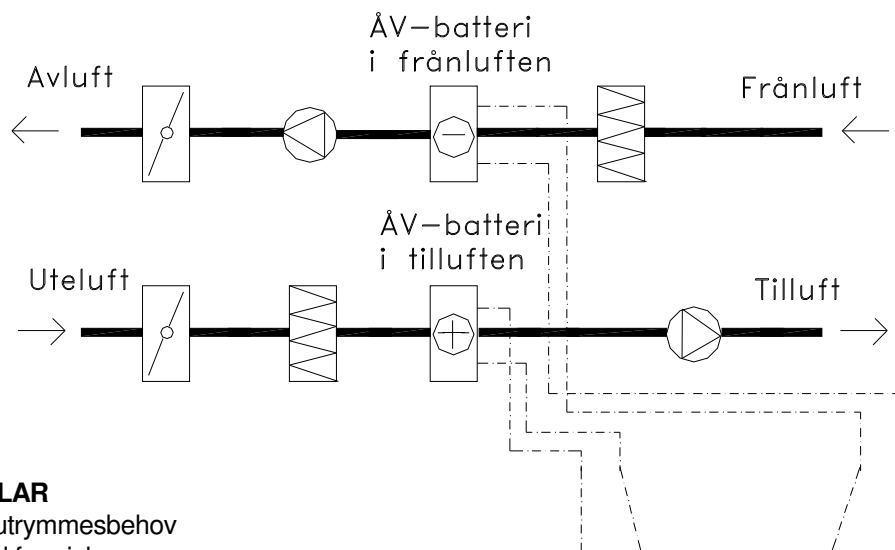


COMBISHUNT

FUNKTIONSÖVERSIKT SRBX-6VÅV (TL/VP/FL)

HUVUDSAKLIGT ANVÄNDNINGSSOMRÅDE:
Ventilationsaggregat med värme och batteriåtervinning

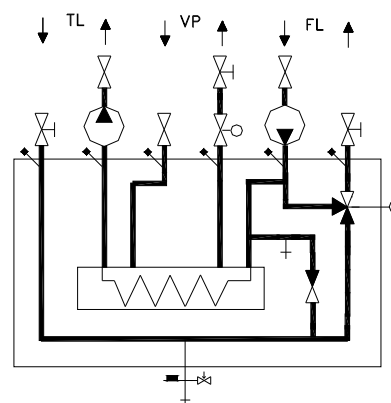


FÖRDELAR

Mindre utrymmesbehov
Minskad frysrisk
Bättre hygien
Underlättar vid ombyggnad

FUNKTION SRBX-6VÅV

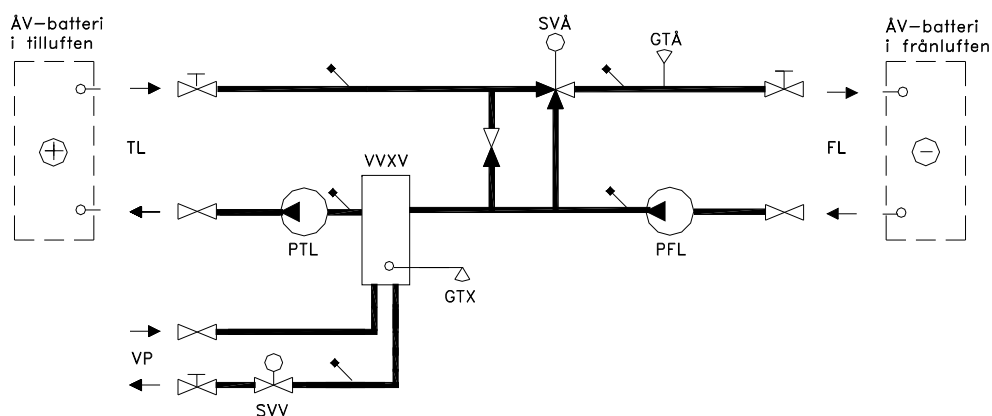
Med **SRBX-6VÅV** nyttjas återvinningsbatteriet även för spetsvärmning av luften. Således behövs ej något värmebatteri med shuntgrupp, röckrets och tomsektion. **Återvinningsbatteriet dimensioneras för maximal återvinning samtidigt som spetsvärmningen skall klaras.** Återvinningen körs på konventionellt sätt. När det inte räcker utan att spetsvärme erfordras öppnar styrventilen SVV och värme tillförs via växlaren VVXV i shuntgruppen. Shuntgruppen är försedd med två pumpar för att klara värmning av luften samtidigt som frånluftsbatteriet avfrostas. Eftersom pumparna endast behöver klara tryckfallet i respektive krets kan oftast våtlöpande standardpumpar väljas, vilket ger låga kostnader och hög servicenivå.



Avfrostningen styrs med styrventilen SVÅ och givaren GTÅ. Styrventilen SVÅ har en auktoritet nära 1,0 varför låga tryckfall bör väljas. Givaren GTX är ett frysskydd mot för låg temperatur i shuntgruppens växlare VVXV. Utlöst frysskydd tvångsöppnar styrventilen SVV och stoppar pumpen PTL samtidigt som larm går ut. Skulle lufttemperaturen efter VÅ-batteriet överstiga den önskade stängs först styrventilen SVV. Räcker ej detta måste återvinningen reduceras. Detta sker genom att låta styrventilen SVÅ successivt stänga, vilket ökar inblandningen av returvätska.

RING ALLTID PREMA FÖR FÖRSLAG OCH DIMENSIONERING

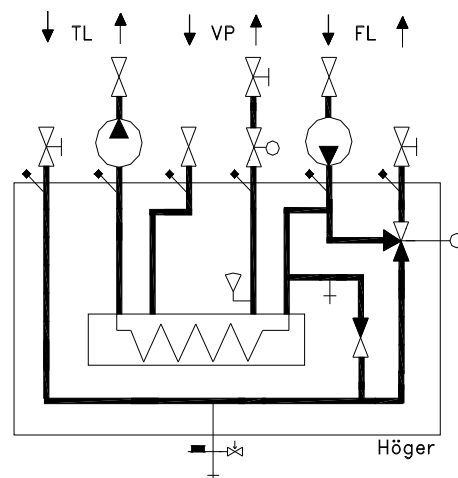
SRBX-6VÅV



DIMENSIONERING

Vid dimensionering av denna shuntgrupp vill vi vara med och lämna förslag både på shuntgruppen samt på ventilationsbatterierna. Detta för att vara säkra på att vald utrustning passar ihop och ger optimal funktion. För att vi ska kunna lämna ett komplett förslag bör blanketten på sid 32 fyllas i och faxas till oss.

Tryckfall samt beskrivningsexempel se sid 19 och 20.



MÅTTUPPGIFTER

| ANSL. KB/VÅ DN | ISOLERSKÅPET B x H x Dj x c/c mm | VIKT kg |
|----------------------|--|------------|
| 025/025 | 1300x730x180x220 | 70 |
| 032/032 | 1300x730x180x220 | 90 |
| 040/040 | 1300x730x180x220 | 110 |
| 050/040 | 1650x988x250x280 | 150 |
| 065/050 | 1650x988x250x280 | 280 |
| 080/065 | 1650x988x250x280 | 390 |
| 100/080 | 1820x1310x300x310 | 590 |

VÅ=TL/FL

Måtten är exklusive ställdon, pumpar och armaturer.

Golvstativ tillkommer med 300 mm från golv till isolerskåpet.

Vikten inkluderar pumpar och armaturer.

