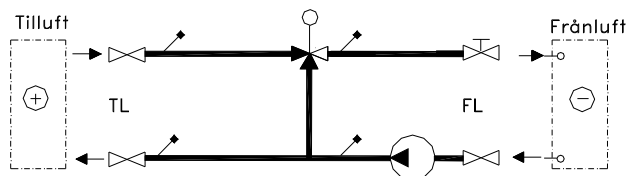


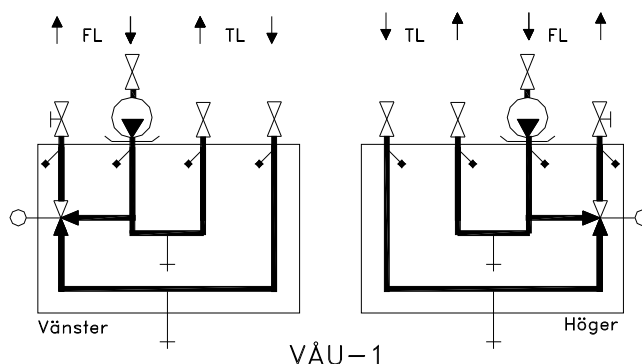
## FUNKTIONSOVERSIKT OCH ANSLUTNINGSAUTFÖRANDE

HUVUDSAKLIGT ANVÄNDNINGSSOMRÅDE:  
Värmeåtervinning med vätskekopplade batterier

**VÅU-1** är en återvinningsshunt som arbetar med en pump. Pumpen skall vara dimensionerad för att klara tryckfallet i shuntgruppen, rörledningen samt de två batterierna. Eftersom tryckfallet i tilluftskretsen är bestämmande för ventilauktoriteten, kommer tryckfallet i styrventilen att bli högt. För tryckfallsberäkning se sid 34. Det totala tryckfallet i shunten bestäms enligt tabellvärdena för  $(RK+RV)+SV$ .

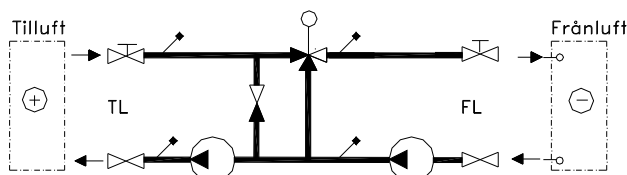


PRINCIPSCHEMA

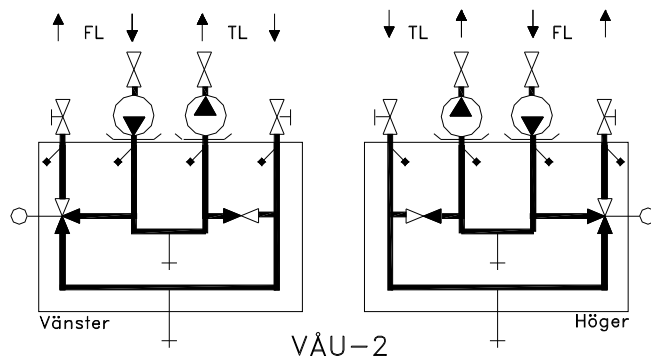


VÅU-1

**VÅU-2** är en återvinningsshunt som arbetar med två pumpar. Pumparna dimensioneras för sina respektive kretsar. Styrventilens auktoritet blir nära 1,0 varför lågt tryckfall kan väljas, vilket medför att pumparbetet minimeras. Vidare kan oftast våtlöpande standardpumpar väljas utan kostnadsökning samtidigt som de framtida servicekostnaderna minskas. För tryckfallsberäkning se sid 34. Tabellvärdena som skall väljas är  $RK+RV+BV$  för krets TL.  $RK+RV+SV$  för krets FL.



PRINCIPSCHEMA



VÅU-2

Måttuppgifter, vikter, kapacitet samt beskrivningsexempel se sid 13.

**ÖNSKAS ANDRA UTFÖRANDE ELLER DIMENSIONERINGSHJÄLP  
RING NÅGOT AV VÅRA KONTOR**