

PRE-EXP-a

a = effektiv volym i liter

EXPANSIONSKÄRL



Volym	5 - 600 liter
Max. glykolinblandning	50%
Max. etanolblandning	50%

Max. arbetstemperatur	-10°C till +100°C
Max. driftryck	8,0 bar

Förtryck 5- 50 liter	0,5 bar (annat förtryck på förfrågan)
Förtryck 80 - 600 liter	1,5 bar (annat förtryck på förfrågan)

CE-märkt efter PED 97/23/CE direktiv

ANVÄNDINGSOMRÅDE

Expansionskärlet PRE-EXP är avsett för slutna uppvärmnings- och kylsystem och kompenserar för de variationer av volymvattnet som följer av temperaturförändringar i systemet.

ORIENTERING

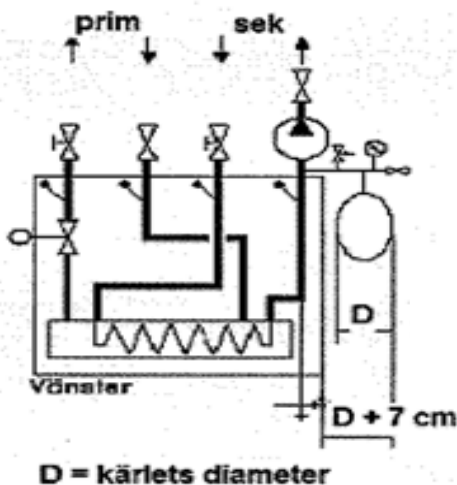
Kärlet är tillverkat av rödlackerad stålplåt och är försett med en utbytbar EPDM bälg.

Kärlet är godkänt enligt direktivet om tryckbärande anordningar för värme- och kylsystem som inte innehåller drickbart vatten, PED 97/23/CE.

Vid beställning av expansionskärlet för montering på shuntgrupp medföljer en anpassad armatursats i varmpressad mässing.

APPLIKATIONEXEMPEL

Expansionskärlet monterat på shuntgrupp typ SRUX-42.



PRE-EXP-a

a = effektiv volym i liter

EXPANSIONSKÄRL

TEKNISKA DATA - EXPANSIONSKÄRL

Volym (liter)	Montage	Anslutningsgänga (")	Diameter (mm)	Höjd (mm)	Vikt (kg)
5	Väggbeslag	G 3/4	304	160	2,4
8	Väggbeslag	G 3/4	200	316	2,9
12	Väggbeslag	G 3/4	280	295	3,9
18	Väggbeslag	G 3/4	280	456	4,9
24	Väggbeslag	G 3/4	320	489	5,4
35	-	G 3/4	365	440	7,9
50	-	G 3/4	365	545	10,0
35	fot	G 3/4	365	450	8,5
50	fot	G 3/4	365	564	11,0
80	fot	G 3/4	410	687	14,0
100	fot	G 3/4	495	663	18,4
150	fot	G 1	550	795	24,3
200	fot	G 1	600	1020	28,0
250	fot	G 1	650	986	31,8
300	fot	G 1 1/4	650	1168	36,6
400	fot	G 1 1/4	750	1093	41,0
500	fot	G 1 1/4	750	1347	46,0
600	fot	G 1 1/4	750	1610	51,0

TEKNISKA DATA - ARMATURSATS

Armatusats i varmpressad mässing, MS-58, inkluderande:

- 1 st säkerhetsventil i varmpressad mässing, MS-58
- 1 st automatisk avluftare i mässing, MS-58
- 1 st manometer, 0-2,5/4/6/10 bar, Ø100mm

Säkerhetsventil (")	Säkerhetsventil (bar)	Utblåsningskapacitet (kg/h)
3/4x3/4	1,5	140
3/4x3/4	2,5	200
3/4x3/4	3,0	240
3/4x3/4	3,5	250